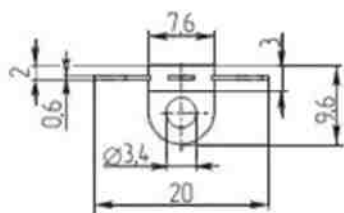
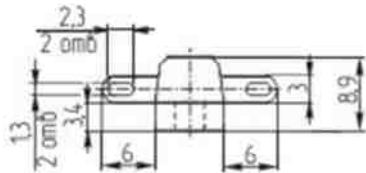


КЛЕММНАЯ СТОЙКА ЗСМ8-1

Угловая монтажная стойка предназначена для навесного монтажа радиоэлектронных компонентов.



Основные параметры

Количество контактов – 1

Максимальное напряжение – 250 в

Максимальный ток – 5 а

Диаметр крепежного отверстия – 3,4 мм

Масса 0,8 гр