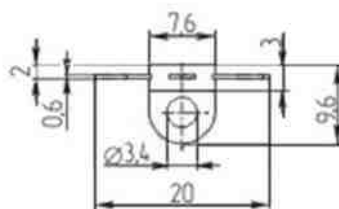
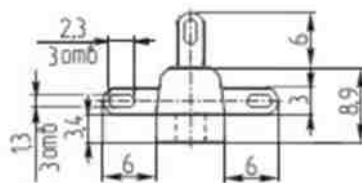


КЛЕММНАЯ СТОЙКА ЗСМ4-1

Угловая монтажная стойка предназначена для навесного монтажа радиоэлектронных компонентов.



Основные параметры

Количество контактов – 1 (три гальванически связанных вывода).

Максимальное напряжение – 250 в

Максимальный ток – 5 а

Диаметр крепежного отверстия – 3,4 мм

Масса 0,9 гр