

## СОЕДИНИТЕЛИ серии SP-21 (резьбовой)

**Серия SP21** — имеет самую большую размерность среди моделей серии SP с защитой IP68 и пластиковым резьбовым соединением. Возможность подключения от 2 до 12 штыревых разъемов делает данную модель весьма конкурентоспособной. SP21 предлагает 2 различных типа розеток, со сквозным креплением на панель и фланцевого типа с через 2 отверстиями. Начиная с 2013 года, производятся 3 вида соединения контактов: под пайку, под обжим и винтовое, что обеспечивает более широкий выбор для клиентов. Дополнительно (в комплект не входят) имеются защитные крышки (заглушки).



### ОСНОВНЫЕ ХАРАКТЕРИСТИКИ

**Диаметр:** 21 мм.

Возможность крепежа к передней и к задней панели.

**Тип соединения:** резьбовое

**Степени защиты:** IP68 (защита под водой)

**Соответствие стандартам:** CE и ROHS

**Количество контактов:** от 2 до 12 (позолоченные контакты)

**Возможность подключения:** кабель/кабель, кабель/панель.



## Спецификация

Продукт	Разъем	Кабельная сборка
Тип соединения	Резьбовое	Резьбовое
Материал корпуса	Нейлон 66, Огнестойкость: V-0	Поликарбонат, поливинилхлорид, Огнестойкость: V-0, анодированный алюминий
Материал изолятора	Полифениленсульфид, макс температура 260°	Полифениленсульфид, макс температура 260°
Материал контакта	Латунь с золотым напылением	Латунь с золотым напылением
Тип контакта	SP13: под пайку, SP17: под пайку, обжим, SP21: под пайку, обжим, винт	
Диаметр кабеля	SP13 I: 4-6,5 мм SP13 II: 5-8 мм SP17: 6-10 мм	SP21 I: 4,5-7 мм SP21 II: 7-12 мм
Индекс пылевлагозащитности	IP68	IP68
Количество рабочих циклов	> 500	> 500
Диапазон температур	-40~+85°C	-40~+85°C
Сопротивление изоляции МОм	2000	2000

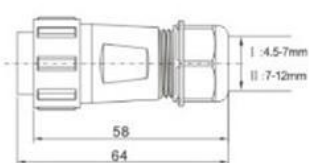
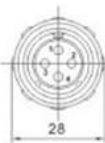


SP2110/P \_\_\_

SP2110/S \_\_\_

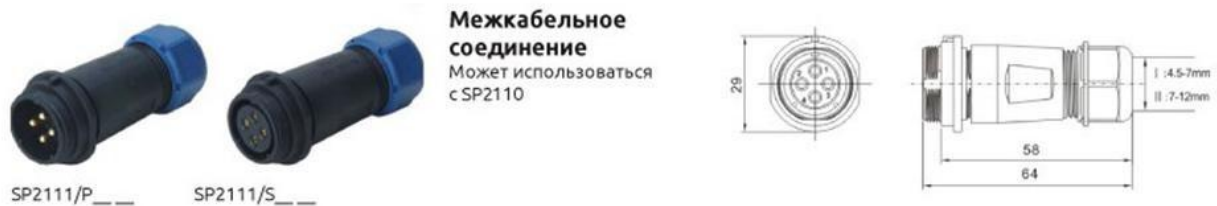
### Разъем на кабель

Может использоваться с SF2111, SP2112, SP2113



Диаметр кабеля  
I: 4,5-7 мм, II: 7-12 мм

Количество контактов: 2. 3. 4. 5. 5B. 5C. 7. 9. 12



### Расположение контактов и спецификация

Количество контактов	2	3	4	5	5B	5C	7	9	12
Расположение контактов									
Рабочий ток (А)	30А	30А	30А	30А	5А, 30А	15А	15А	5А	5А
Диаметр контакта	∅ 3x2	∅ 3x3	∅ 3x4	∅ 3x5	∅ 1x3 ∅ 3x2	∅ 2x5	∅ 2x7	∅ 1x9	∅ 1x12
Монтаж (П - припой, В - винт)	П/В	П/В	П/В	П/В	П/В	П	П	П	П
Рабочее напряжение	500V	500V	500V	500V	500V	500V	500V	500V	400V
Импульсное напряжение	1500V	1500V	1500V	1500V	1500V	1500V	1500V	1500V	1200V
Сопротивление контактов МОм	1	1	1	1	5, 1	2,5	2,5	5	5
Сечение провода мм <sup>2</sup> /AWG	≤4,17/11	≤4,17/11	≤4,17/11	≤4,17/11	≤0,785/18 ≤4,17/11	≤2/14	≤2/14	≤0,785/18	≤0,785/18

## Диаграмма соединений серии SP



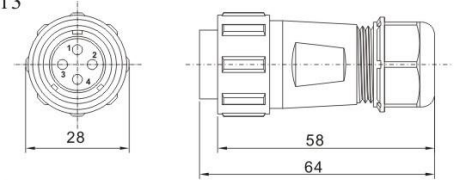
**SP21 Series IP68**



**SP2110 / P** — **SP2110 / S** —

**Cable connector**

Mate with SP2111, SP2112, SP2113



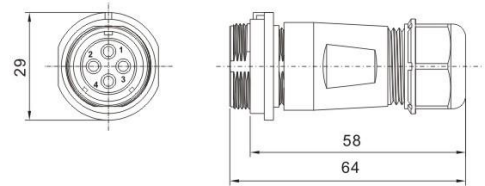
Cable outer diameter: I : 4-7mm, II : 7-12mm  
Number of contact: 2. 3. 4. 5. 5B. 7. 9. 12



**SP2111 / P** — **SP2111 / S** —

**In-line cable connector**

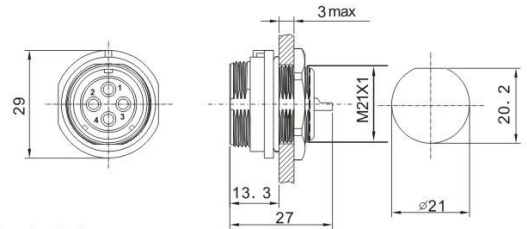
Mate with SP2110



**SP2112 / P** — **SP2112 / S** —

**Rear mount**

Mate with SP2110



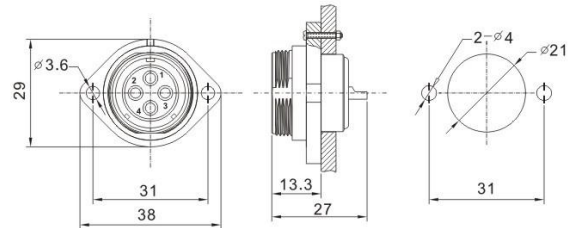
Number of contact: 2. 3. 4. 5. 5B. 6. 7. 9



**SP2113 / P** — **SP2113 / S** —

**2-hole flange**

Mate with SP2110



**Contact arrangement and spec**

Number of contact	2	3	4	5	5B	7	9	12
Male contact face view								
Rated current (A)	30A	30A	30A	30A	5A, 30A	15A	5A	5A
Contact diameter	∅ 3X2	∅ 3X3	∅ 3X4	∅ 3X5	∅ 1X3 ∅ 3X2	∅ 2X7	∅ 1X9	∅ 1X12
Termination	solder / screw	solder / screw	solder / screw	solder / screw	solder / screw	solder	solder	solder
Rated voltage (AC.V)	500V	500V	500V	500V	500V	500V	500V	400V
Test voltage(AC.V) 1 min	1500V	1500V	1500V	1500V	1500V	1500V	1500V	1200V
Contact resistance mΩ	1	1	1	1	5, 1	2.5	5	5
Wire size mm <sup>2</sup> /AWG	≤4.17/11	≤4.17/11	≤4.17/11	≤4.17/11	≤0.785/18 ≤4.17/11	≤2/14	≤0.785/18	≤0.785/18