

КОНТАКТ МАГНИТОУПРАВЛЯЕМЫЙ ГЕРМЕТИЗИРОВАННЫЙ МУК1А-1

Для коммутации электрических цепей постоянного и переменного тока частотой до 10 кГц с активной и индуктивной нагрузкой

Коммутируемый,
пропускаемый ток

0,5 А
0,5 А

Коммутируемая
мощность

15 Вт, ВА

Коммутируемое
напряжение

160 В

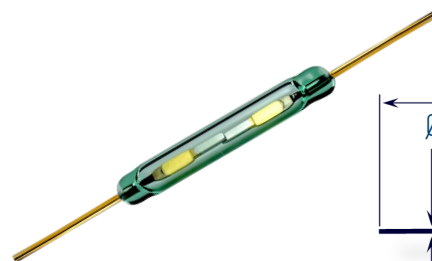
МДС

20...75 А

Указаны максимальные значения коммутируемых тока и напряжения. Производство тока и напряжения рабочего режима не должно превышать значения коммутируемой мощности.

Электрические параметры

МДС срабатывания, А	20...75
МДС отпускания, А, не менее	6
Коэффициент возврата	0,3...0,9
Электрическая прочность изоляции, В	
В эфф./В пост., не менее	127/180
Сопротивление контакта, Ом, не более	0,15
Время срабатывания, мс, не более	1
Время отпускания, мс, не более	0,3
Емкость, пФ, не более	0,4
Сопротивление изоляции н.к.у., ГОм, не менее	1
Частота коммутации, Гц, не более	100
Частота коммутируемого тока, кГц, не более	10
Наработка в зависимости от режима, сраб. $\times 10^6$	0,002...10



Габаритные размеры



Внешние воздействующие факторы

Тип контакта нормально разомкнутый (А)	
Синусоидальная вибрация, г	10
Верхняя резонансная частота, Гц	2400
Механический удар, г, не более	150
Масса, г, не более	0,40
Климатическое исполнение	УХЛ2.1 и В2.1
Диапазон рабочих температур, °С	-60...125
Повышенная влажность, %, не более	98

Условное обозначение в документации

Геркон МУК1А-1 ОДО.360.001 ТУ

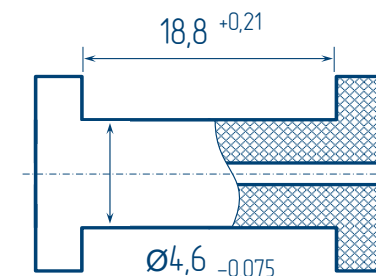
Допускается указывать диапазон МДС_{сраб.}

Возможна поставка с более узким диапазоном по МДС срабатывания

Сертификаты



Параметры катушки



5000 витков, провод \varnothing 0,063 мм
сопротивление катушки 550 Ом \pm 10%