

# КОНТАКТ МАГНИТОУПРАВЛЯЕМЫЙ ГЕРМЕТИЗИРОВАННЫЙ МКА-14103М

Для коммутации электрических цепей постоянного и переменного тока частотой до 10 кГц с активной нагрузкой

Коммутируемый,  
пропускаемый ток

1 А  
1 А

Коммутируемая  
мощность

10 Вт, ВА

Коммутируемое  
напряжение

200 В

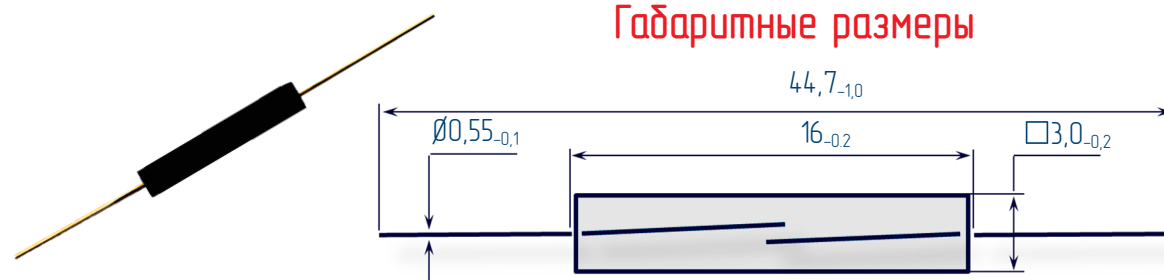
МДС

8...35 А

Указаны максимальные значения коммутируемых тока и напряжения. Производство тока и напряжения рабочего режима не должно превышать значения коммутируемой мощности.

## Электрические параметры

МДС срабатывания, А	8...35
МДС отпускания, А, не менее	4
Коэффициент возврата	0,35...0,9
Электрическая прочность изоляции, В	до 15 А    более 15 А
В эфф./В пост., не менее	160/220    180/250
Сопротивление контакта, Ом, не более	0,1
Время срабатывания, мс, не более	1
Время отпускания, мс, не более	0,4
Емкость, пФ, не более	0,7
Сопротивление изоляции н.к.у., ГОм, не менее	10
Частота коммутации, Гц, не более	100
Частота коммутируемого тока, кГц, не более	10
Наработка в зависимости от режима, сраб. $\times 10^6$	0,1...100



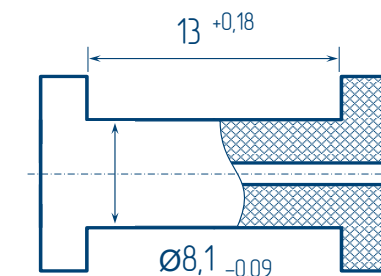
## Габаритные размеры

## Внешние воздействующие факторы

Тип контакта нормально разомкнутый (А)	
Синусоидальная вибрация, г	40
Верхняя резонансная частота, Гц	4000
Механический удар, г, не более	150
Масса, г, не более	0,25
Климатическое исполнение	УХЛ2.1
Диапазон рабочих температур, °С	-60...155
Повышенная влажность, %, не более	98

## Сертификаты

## Параметры катушки



## Условное обозначение в документации

Геркон МКА-14103М СЯ0.360.024 ТУ

Допускается указывать диапазон МДС<sub>сраб.</sub>

Возможна поставка с более узким диапазоном по МДС срабатывания

5000 витков, провод  $\varnothing$  0,063 мм  
сопротивление катушки 870 Ом $\pm$ 10%