

КОНТАКТ МАГНИТОУПРАВЛЯЕМЫЙ ГЕРМЕТИЗИРОВАННЫЙ КЭМ-2

Для коммутации электрических цепей постоянного и переменного тока частотой до 10 кГц с активной нагрузкой

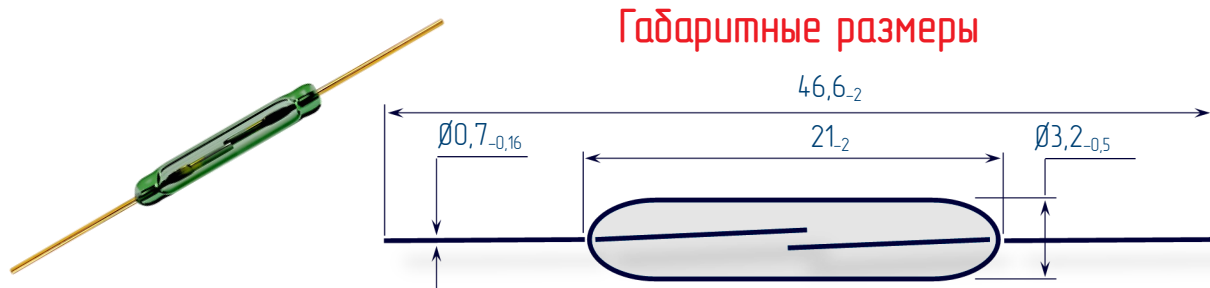
Коммутируемый, пропускаемый ток	0,5 А 0,5 А	Коммутируемая мощность	10 Вт, ВА
---------------------------------	----------------	------------------------	-----------

Коммутируемое напряжение	180 В пост. 130 Вэф.	МДС	10...64 А
--------------------------	-------------------------	-----	-----------

Указаны максимальные значения коммутируемых тока и напряжения. Произведение тока и напряжения рабочего режима не должно превышать значения коммутируемой мощности.

Электрические параметры

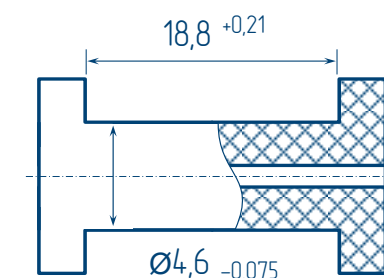
МДС срабатывания, А, гр. О(ОР), А(АР), Б(БР)	10...25, 21...42, 32...64
МДС отпускания, А, не менее	5
Коэффициент возврата	0,3...0,9
Электрическая прочность изоляции, В	
В эфф./В пост., не менее	180/250
Сопротивление контакта, Ом, не более	0,15
Время срабатывания, мс, не более	1
Время отпускания, мс, не более	0,5
Емкость, пФ, не более	0,4
Сопротивление изоляции н.к.у., ГОм, не менее	1
Частота коммутации, Гц, не более	100
Частота коммутируемого тока, кГц, не более	10
Наработка в зависимости от режима, сраб. $\times 10^6$	0,05...10



Внешние воздействующие факторы

Тип контакта нормально разомкнутый (А)	
Синусоидальная вибрация, г	10
Верхняя резонансная частота, Гц	2400
Механический удар, г, не более	150
Масса, г, не более	0,33
Климатическое исполнение	УХЛ/2.1 и В2.1
Диапазон рабочих температур, °С	-60...125
Повышенная влажность, %, не более	98

Параметры катушки



5000 витков, провод \varnothing 0,063 мм
сопротивление катушки 550 Ом \pm 10%