

КОНТАКТ МАГНИТОУПРАВЛЯЕМЫЙ ГЕРМЕТИЗИРОВАННЫЙ МКС-27103

Для коммутации электрических цепей постоянного и переменного тока частотой до 10 кГц с активной и индуктивной нагрузкой

Коммутируемый,
пропускаемый ток

1 А
1 А

Коммутируемая
мощность

30 Вт
15 ВА

Коммутируемое
напряжение

200 В DC,
220 В AC

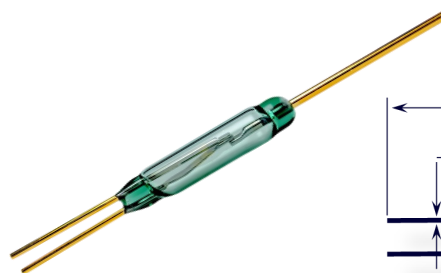
МДС

40...90 А

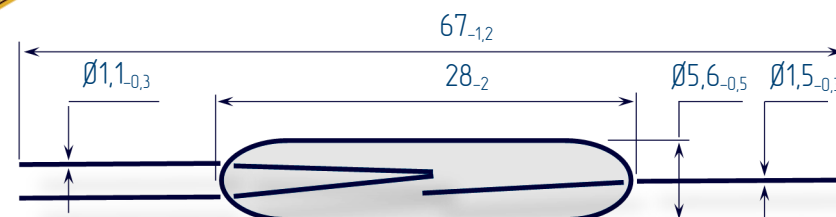
Указаны максимальные значения коммутируемых тока и напряжения. Производство тока и напряжения рабочего режима не должно превышать значения коммутируемой мощности.

Электрические параметры

МДС срабатывания, А, зр. А, Б	40...70, 65...90
МДС отпускания, А, не менее	14
Коэффициент возврата	0,35...0,9
Электрическая прочность изоляции, В	до 50 А более 50 А
В эфф./В пост., не менее	160/220 250/350
Сопротивление контакта, Ом, не более	0,15
Время срабатывания, мс, не более	1,5
Время отпускания, мс, не более	2,5
Емкость, пФ, не более	3,0(Н.З.) 1,5 (Н.Р.)
Сопротивление изоляции н.к.у., ГОм, не менее	0,5 (Н.З.) 1 (Н.Р.)
Частота коммутации, Гц, не более	50
Частота коммутируемого тока, кГц, не более	10
Наработка в зависимости от режима, сраб. $\times 10^6$	0,01...5



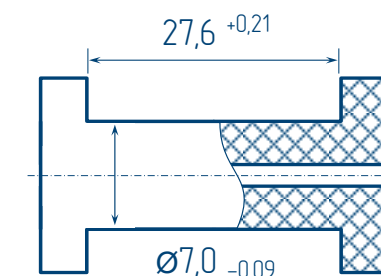
Габаритные размеры



Внешние воздействующие факторы

Тип контакта переключающий (С)	
Синусоидальная вибрация, г	10
Верхняя резонансная частота, Гц	2200
Механический удар, г, не более	150
Масса, г, не более	1,5
Климатическое исполнение	УХЛ2.1 и В2.1
Диапазон рабочих температур, °С	-60...125
Повышенная влажность, %, не более	98

Параметры катушки



5000 витков, провод \varnothing 0,08 мм
сопротивление катушки 450 Ом \pm 10%