

# КОНТАКТ МАГНИТОУПРАВЛЯЕМЫЙ ГЕРМЕТИЗИРОВАННЫЙ МКА-16101

Для коммутации электрических цепей постоянного и переменного тока частотой до 10 кГц с активной нагрузкой и цепей постоянного тока с ламповой нагрузкой

Коммутируемый  
пропускаемый ток

0,5 А  
1 А

Коммутируемая  
мощность

10 Вт,  
5 Вт ламп.

Коммутируемое  
напряжение

100 В,  
15 В ламп.

МДС

10...50 А

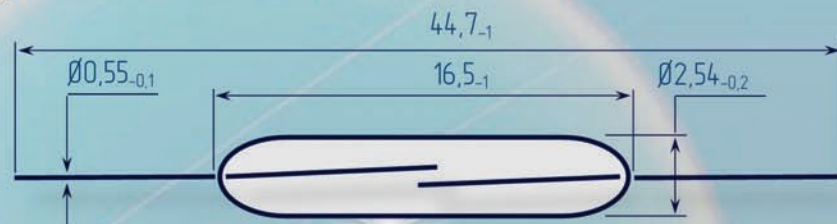
Указаны максимальные значения коммутируемых тока и напряжения. Производство тока и напряжения рабочего режима не должно превышать значения коммутируемой мощности.

## Электрические параметры

МДС срабатывания, А, зр. А, Б	10...30, 25...50
МДС отпускания, А, не менее	5
Коэффициент возврата	0,35...0,95
Электрическая прочность изоляции, В	
В эфф./В пост., не менее	160/220
Сопротивление контакта, Ом, не более	0,15
Время срабатывания, мс, не более	0,6
Время отпускания, мс, не более	0,4
Емкость, пФ, не более	0,3
Сопротивление изоляции н.к.у., ГОм, не менее	1
Частота коммутации, Гц, не более	400
Частота коммутируемого тока, кГц, не более	10
Наработка в зависимости от режима, сраб. $\times 10^6$	0,1...100



## Габаритные размеры



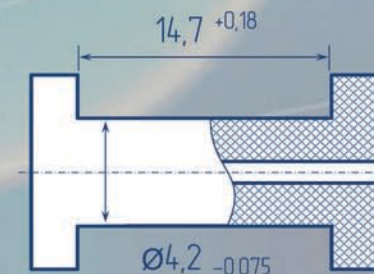
## Внешние воздействующие факторы

Тип контакта нормально разомкнутый (А)	
Синусоидальная вибрация, г	10
Верхняя резонансная частота, Гц	3000
Механический удар, г, не более	150
Масса, г, не более	0,16
Климатическое исполнение	УХЛ2.1 и В2.1
Диапазон рабочих температур, °С	-60...125
Повышенная влажность, %, не более	98

## Сертификаты



## Параметры катушки



## Условное обозначение в документации

Геркон МКА-16101 зр. А СЯ0.360.020 ТУ

Допускается указывать диапазон МДС<sub>сраб</sub>

Возможна поставка с более узким диапазоном по МДС срабатывания

5000 витков, провод  $\varnothing 0,063$  мм  
сопротивление катушки 620 Ом $\pm 10\%$