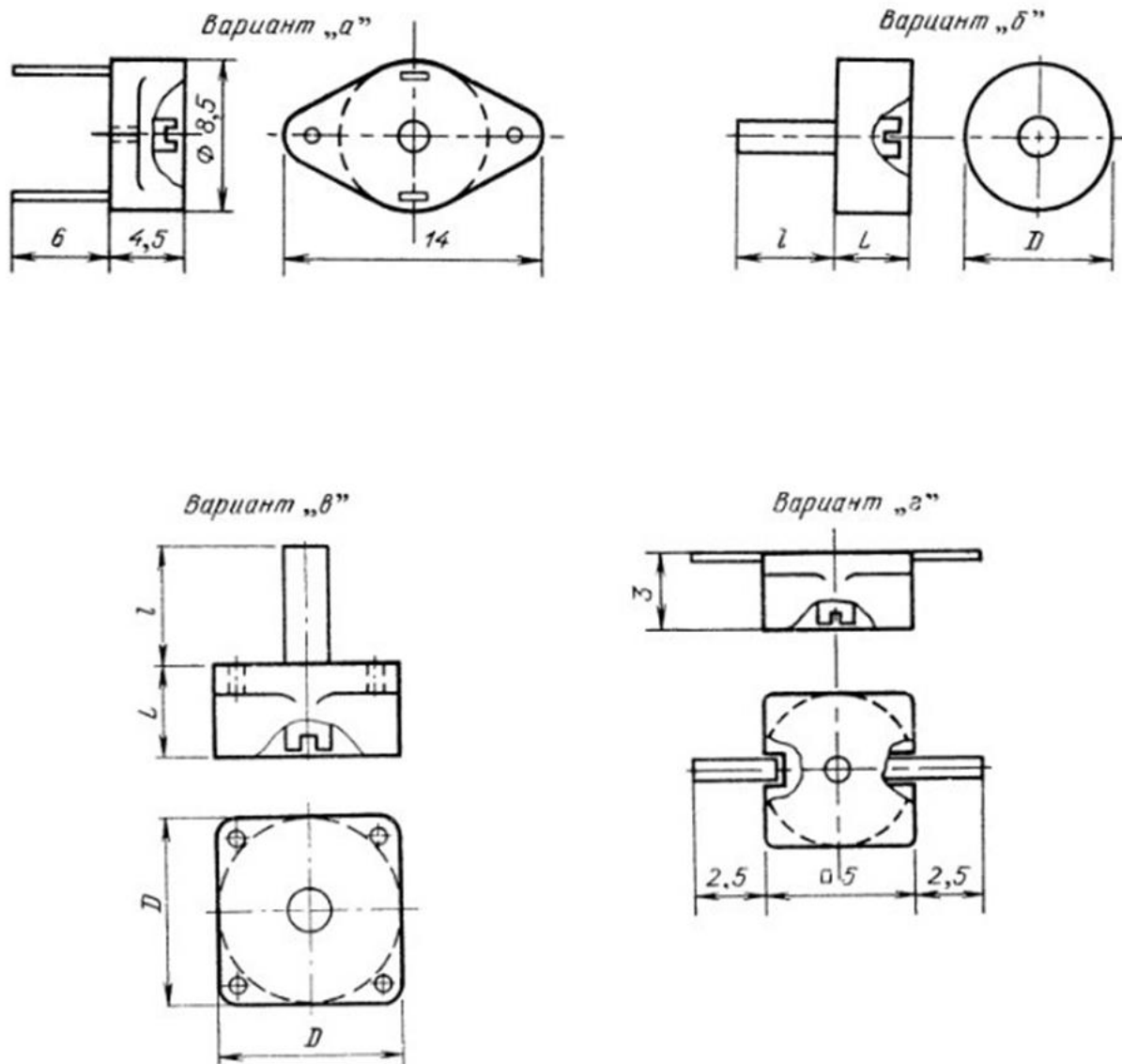


КЕРАМИЧЕСКИЕ ПОДСТРОЕЧНЫЕ КОНДЕНСАТОРЫ КТ4-25

Предназначены для работы в цепях постоянного, переменного и импульсного тока.

КТ4-25



| Группа по температурной стабильности | Вариант | Номинальная емкость, пФ | | Размеры, мм | | | Номинальное напряжение, В | Реактивная мощность, вар. не более | Масса, г. не более |
|--------------------------------------|---------|-------------------------|----------------------------|-------------|-----------|-----|---------------------------|------------------------------------|--------------------|
| | | минимальная | максимальная | L_{max} | D_{max} | l | | | |
| МПО | б, в | 1 | 5 | 3,5 | 5 | 4 | 100 | 65 | 0,6 |
| | а, б, в | 0,4 1 2 3 | 2 5 10 15 | 4,5 | 8,5 | 6 | 250 | 125 | |
| М75 | а, б, в | 0,4 1 2 3 4 | 2 5 10 15 20 | 4,5 | 8,5 | 6 | 250 | 125 | 0,6 |
| М470 | а, б, в | 2 3 4 | 10 15 20 | 4,5 | 8,5 | 6 | 250 | 125 | 0,6 |
| М750 | б, в | 2 3 4 5 6 | 10 15 20 25 30 | 3,5 | 5 | 4 | 100 | 125 | 0,6 |
| | а, б, в | 4 5 6 8 | 20 25 30 40 | 4,5 | 8,5 | 6 | 250 | 20 | 0,6 |
| М1000 | б, в, г | 4 6 8 | 40 60 80 | 3 | 5 | 25 | 100 | 25 | 0,6 0,3 |

Предельные эксплуатационные данные

| | |
|---|---|
| Температура окружающей среды | От -60 до +85° С |
| Относительная влажность воздуха при температуре 35° С | До 98% |
| Пониженное атмосферное давление | До 0,0000013 гПа (10 ⁻⁶ мм рт. ст.) |
| Минимальная наработка: | |
| М1000 | 20 000 ч |
| МПО, М75, М470, М750 | 10 000 ч |
| Изменение установленной емкости, не более: | |
| М1500 | ±(20%+0,1 пФ) |
| МПО, М75, М470, М750 | ±(15%+0,1 пФ) |
| Тангенс угла потерь, не более: | |
| М1000 | 0,005 |
| МПО, М75, М470, М750 | 0,0035 |
| Сопротивление изоляции, не менее | 1000 МОм |
| Срок сохраняемости | 15 лет |
| Сохраняемость паяемости выводов без дополнительного облуживания | 12 мес |

| | |
|--|----------------------------|
| Тангенс угла потерь, не более: | |
| М1500 | 0,003 |
| МП0, М75, М470, М750 | 0,002 |
| Сопротивление изоляции в нормальных климатических условиях, не менее | 10 000 МОм |
| Момент вращения ротора: | |
| $U_n = 100$ В | $(3—14) \cdot 10^{-3}$ Н·м |
| $U_n = 250$ В | $(3—34) \cdot 10^{-3}$ Н·м |