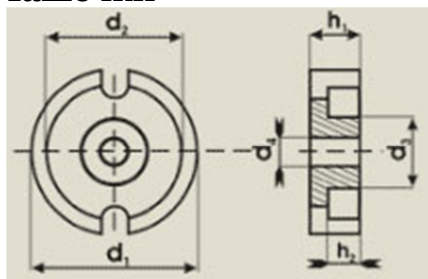


Сердечники броневые (чашечки и подстроечники).

Чашечки



Геометрические размеры:

| Типоразмер | d ₁ (мм) | d ₂ (мм) | d ₃ (мм) | h ₁ (мм) | h ₂ (мм) |
|------------|---------------------|---------------------|---------------------|---------------------|---------------------|
| Ч14 | 14,3-0,8 | 11,6+0,8 | 6-0,6 | 4,25-0,4 | 2,8+0,4 |
| Ч18 | 18,4-1,0 | 14,9+1,0 | 7,6-0,6 | 5,35-0,4 | 3,6+0,4 |
| Ч22 | 22,0-1,0 | 17,9+1,0 | 9,4-0,6 | 6,8-0,4 | 4,6+0,6 |
| Ч26 | 26,0-1,4 | 21,2+1,4 | 11,5-0,8 | 8,15-0,4 | 5,5+0,6 |
| Ч30 | 30,5-1,0 | 25,0+0,8 | 12,6-0,6 | 9,7-0,4 | 6,4+0,4 |
| Ч36 | 36,2-1,8 | 29,9+1,6 | 16,2-0,8 | 11,0-0,6 | 7,3+0,8 |
| Ч48 | 48,7-1,8 | 39,5+1,8 | 20,4-1,0 | 15,9-0,6 | 10,3+0,8 |
| Ч68 | 68+0,5 -2,5 | 58 | 29,5+0,5 -1,0 | 14,5-0,6 | 9+0,6 |

Дополнительные сведения

Обозначение:

| Марка феррита, типоразмер | Обозначение | |
|---------------------------|-----------------|----------------|
| М2000НМ Ч14 | М2000НМ-31 Ч14 | ПЯ0.707.090 ТУ |
| М2000НМ Ч18 | М2000НМ-31 Ч18 | ПЯ0.707.090 ТУ |
| М2000НМ Ч22 | М2000НМ-31 Ч22 | ПЯ0.707.090 ТУ |
| М2000НМ Ч26 | М2000НМ-31 Ч26 | ПЯ0.707.090 ТУ |
| М2000НМ Ч30 | М2000НМ-31 Ч30 | ПЯ0.707.090 ТУ |
| М2000НМ Ч36 | М2000НМ-31 Ч36 | ПЯ0.707.090 ТУ |
| М2000НМ Ч48 | М2000НМ-31 Ч48 | ПЯ0.707.090 ТУ |
| М2000НМ Ч68 | М2000НМ-31 Ч68 | ПЯ0.707.090 ТУ |
| М2000НМ-15 Ч14 | М2000НМ-15 Ч14 | ПЯ0.707.090 ТУ |
| М2000НМ-15 Ч18 | М2000НМ-15 Ч18 | ПЯ0.707.090 ТУ |
| М2000НМ-15 Ч22 | М2000НМ-15 Ч22 | ПЯ0.707.090 ТУ |
| М2000НМ-15 Ч26 | М2000НМ-15 Ч26 | ПЯ0.707.090 ТУ |
| М2000НМ-15 Ч30 | М2000НМ-15 Ч30 | ПЯ0.707.090 ТУ |
| М2000НМ-15 Ч36 | М2000НМ-15 Ч36 | ПЯ0.707.090 ТУ |
| М2000НМ-15 Ч48 | М2000НМ-15 Ч48 | ПЯ0.707.090 ТУ |
| М2000НМ1 Ч14 | М2000НМ1-31 Ч14 | ПЯ0.707.090 ТУ |
| М2000НМ1 Ч18 | М2000НМ1-31 Ч18 | ПЯ0.707.090 ТУ |
| М2000НМ1 Ч22 | М2000НМ1-31 Ч22 | ПЯ0.707.090 ТУ |
| М2000НМ1 Ч26 | М2000НМ1-31 Ч26 | ПЯ0.707.090 ТУ |
| М2000НМ1 Ч30 | М2000НМ1-31 Ч30 | ПЯ0.707.090 ТУ |
| М2000НМ1 Ч36 | М2000НМ1-31 Ч36 | ПЯ0.707.090 ТУ |
| М2000НМ1 Ч48 | М2000НМ1-31 Ч48 | ПЯ0.707.090 ТУ |
| М2000НМ1-16 Ч14 | М2000НМ1-16 Ч14 | ПЯ0.707.090 ТУ |
| М2000НМ1-16 Ч18 | М2000НМ1-16 Ч18 | ПЯ0.707.090 ТУ |
| М2000НМ1-16 Ч22 | М2000НМ1-16 Ч22 | ПЯ0.707.090 ТУ |
| М2000НМ1-16 Ч26 | М2000НМ1-16 Ч26 | ПЯ0.707.090 ТУ |
| М2000НМ1-16 Ч30 | М2000НМ1-16 Ч30 | ПЯ0.707.090 ТУ |

| | | |
|-----------------|-----------------|--|
| M2000HM1-16 436 | M2000HM1-16 436 | |
| M2000HM1-16 448 | M2000HM1-16 448 | |
| | M1500HM-6 414 | |
| M1500HM 418 | M1500HM-6 418 | |
| | M1500HM-6 422 | |
| | M1500HM-6 426 | |
| | M1500HM-6 430 | |
| | M1500HM-6 436 | |
| | M1500HM-6 448 | |
| | M1500HM3-29 414 | |
| | M1500HM3-29 418 | |
| | M1500HM3-29 422 | |
| | M1500HM3-29 426 | |
| | M1500HM3-29 430 | |
| | M1500HM3-29 436 | |
| | M1500HM3-29 448 | |