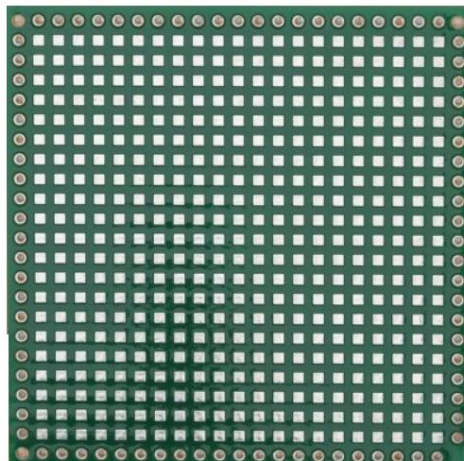
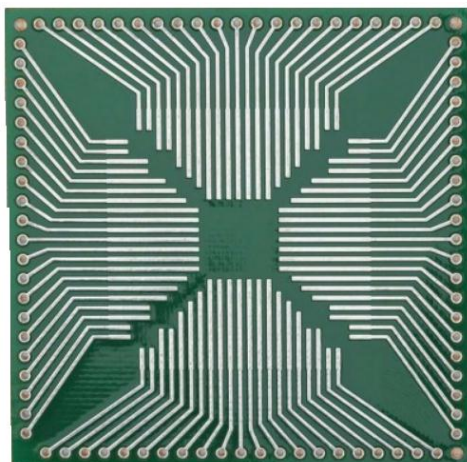


Плата монтажная №35 60x60мм шаг 2,54мм QFP28-84 1 CQFP28,84 / PLCC28,84 / LCC28,84



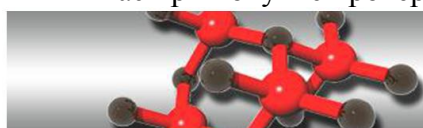
Описание

Монтажная плата - универсальная печатная плата для сборки и моделирования прототипов электронных устройств. Монтаж производится посредством пайки.

Характеристики

- Размер: 60x60мм
- Количество сторон: две
- Шаг отверстий: 2,54мм
- Шаг между выводами микросхем: 1,27мм
- Корпуса микросхем: QFP28-84 1,1 CQFP28,84 / PLCC28,84 / LCC28,84 от 28 до 84 выводов
- Площадки: для деталей в корпусах 0805
- Отверстия: металлизированные
- Материал: стеклотекстолит FR-4 толщина 1,6мм

Внимание! Описание товара носит информационный характер и может отличаться от описания, представленного в технической документации производителя. Убедительно просим Вас при покупке проверять наличие желаемых функций и характеристик.



Сеть магазинов

КВАРЦ

Радиодетали и электронные компоненты

107023, Москва, ул. Буженинова, д. 16
телефон: +7(495)963-6120
факс: +7(495)963-4994
e-mail: quartz1@quartz1.ru

111123, Москва, шоссе Энтузиастов, д. 31
телефон: +7(495)788-8899 *многоканальный*
e-mail: mgz@quartz1.ru
<http://www.quartz1.com>