

АКЦИОНЕРНОЕ ОБЩЕСТВО "ALFA"
ПРЕДПРИЯТИЕ ALTON

ул. Ропажу, 140, г. Рига, Латвия, LV-1006

ЗВОНОК ЭЛЕКТРОННЫЙ МУЗЫКАЛЬНЫЙ
ALTON 12-12

LR TN 000300007-02-93

РУКОВОДСТВО ПО ЭКСПЛУАТАЦИИ

Звонок предназначен для подачи кратковременного звукового сигнала в виде музыкального фрагмента при нажатии кнопки и длительного звучания в режиме охранной сигнализации. Питание звонка от двух батарей типа А-316. Контактное устройство охранной сигнализации устанавливается на двойные или открываемые наружу двери и окна.

Категорически запрещается подключать звонок к напряжению 220 В.

В комплект поставки входит: звонок, контактное устройство, руководство по эксплуатации, комплект тары.

Технические характеристики.

1. Напряжение питания от двух батарей типа А316	3 В
2. Количество мелодий, не менее	2
3. Количество уровней громкости	3
4. Ток потребления в режиме молчания, не более	100 мкА
5. Ток потребления на максимальной громкости, не более	200 мкА
6. Задержка включения охранной сигнализации, не менее	30 сек.

Указания по эксплуатации.

1. Снимите крышку, нажав на фиксатор, расположенный в нижней части корпуса.
2. Установите батареи, соблюдая полярность.
3. Переключатель СИГНАЛ установите в правое положение.
4. Нажмите кнопку КОНТРОЛЬ и, изменяя положение переключателя ГРОМКОСТЬ, установите необходимую громкость звука.
5. Кратковременно переводя переключатель МЕЛОДИЯ влево, выберите мелодию звукового сигнала.

Монтаж звонка в помещении.

1. Установите звонок, кнопку и контактное устройство в удобном для вас месте.
2. Подключите кнопку и контактное устройство охранной сигнализации согласно РИС. 1 проводами диаметром не более 1,5 мм к клеммам 1, 2, 3 звонка.
3. При использовании звонка без охранной сигнализации клемма 1 остается свободной.
4. При использовании ранее установленной кнопки проверьте, нет ли на ее проводах напряжения, и отключите от источника при его наличии.
5. Установка контактного устройства охранной

сигнализации показана на РИС. 2.

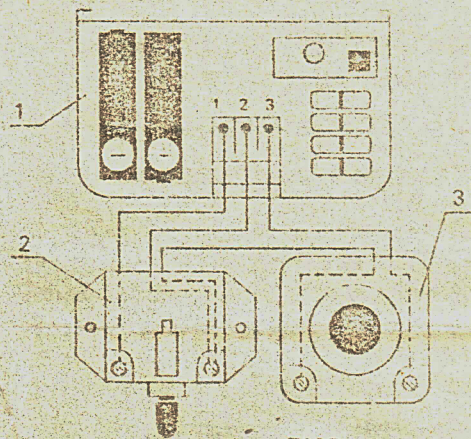


РИС. 1

1. Батарейный отсек
2. Устройство контактное
3. Кнопка

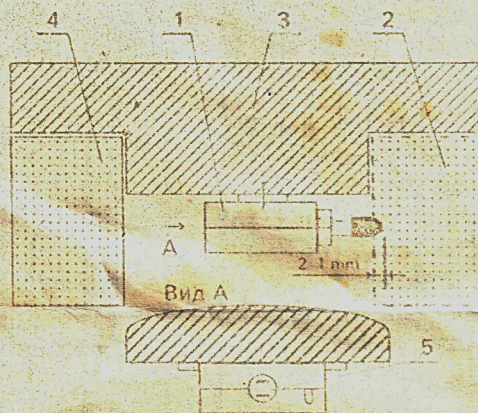


РИС. 2

1. Устройство контактное
2. Наружная дверь
3. Дверная коробка
4. Внутренняя дверь
5. Контролируемый зазор

6. Для включения охранной сигнализации необходимо переключатель СИГНАЛ перевести влево и, через время не более 30 сек., закрыть охраняемую дверь или окно (контактное устройство в нажатом состоянии)

7. При открывании охраняемой двери или окна, даже кратковременном, включится непрерывный звуковой сигнал. Для его выключения необходимо переключатель СИГНАЛ перевести вправо.

Гарантийные обязательства.

1. Предприятие изготовитель гарантирует нормальную работу звонка в течение 12 месяцев со дня продажи через торговую сеть, а при отсутствии в настоящем руководстве по эксплуатации даты продажи и штампа магазина - с даты изготовления звонка.

2. Предприятием не принимаются претензии на неисправности, возникшие по вине потребителя (механические повреждения, несоблюдение правил эксплуатации, нарушении пломбировки). Ремонт таких изделий, а также изделий, у которых окончился срок гарантии, производится за счет потребителя.